

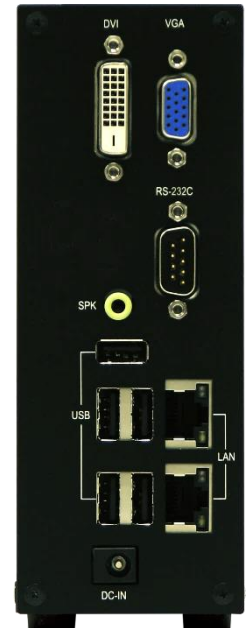
## 安心の自社開発、自社設計

MADE IN JAPAN

Atom™ D2550を搭載した小型ローパワーPC  
組み込み用途に必要な様々なI/O機能を搭載  
小型でありながら2.5インチHDDを内蔵



### フロントおよびリアパネル



### 機能及び仕様<sup>1)</sup>

項目	iBERY-CDV
CPU	D2550 2C/4T 1.86GHz TDP:10W
メインメモリー	DDR3 SO-DIMM1333 non-ECCx1
チップセット	NM10
BIOS	Insyde H <sub>2</sub> O™ UEFI BIOS
FLASH-ROM	16Mbit E <sup>2</sup> P- FLASH (SPI)
グラフィック機能	Intel® GT1-640MHz
外部Display I/F	DVI/VGA
USB	USB2.0 x 7ch
HDD I/F	SATA2.0 x1
mSATA	SATA2.0 x1
Gb-LAN	デュアル LAN (i82583)
Mini PCIe	mSATAスロットと排他 <sup>9)</sup>
シリアルポート	RS232C x1ch (フルモテムサポート)
オーディオ機能	HD Audio+Realtek-ALC662
外部オーディオコネクタ	HP/Line-OUT (SPK)/MIC
FANレス動作	完全FANレス動作可能
WDT	あり <sup>5)</sup>
瞬間検出、リポート機能	なし
電源入力	入力電圧: DC+12V <sup>4)</sup> (DCジャック)
消費電力 <sup>6)</sup> (TDP)	最大20W/平均10~15W@D2550
寸法(mm)	58mm (W) x 125mm (D) x 160.4mm (H)

### 主な特徴

- Intel® Atom™ D2550 を搭載
- 完全FANレスに対応したローパワー高機能組み込み用PC
- DVI、VGAコネクタを標準実装
- DVI、VGAによるデュアルモニター構成可能
- SATA2.0で接続するmSATAコネクタを標準実装
- mSATAへのOSのプリ・インストールに対応<sup>2)</sup>
- DC12VのACアダプタで動作が可能な低消費電力
- 電解コンデンサー・レスによる長寿命設計
- 自社独自開発による高信頼性設計と安心サポート
- 国内製造による高品質、高信頼性及び環境負荷低減も実現
- フロントアクセス可能なUSBおよびオーディオ

### カスタマイズ対応について

- 様々なカスタマイズ・メニューを準備しています<sup>7)</sup>
- 標準PCからの軽微な修正によるカスタマイズ
- お客様仕様の完全カスタマイズPC開発も行っています

1) 仕様は予告なく変更されることがあります。

2) OS構築は別途費用が発生いたします。

3) 会社名および製品名などは一般的に各社の登録商標です。

4) 基板から12Vを引き出さない場合は、8V~13.5Vの範囲。

5) 2015年5月時点ではカスタムにて対応。

6) ピーク電力は瞬間的にオーバーすることがあります。

7) カスタマイズには様々な制限があります。お問合せ下さい。

8) CPUボード単体での消費電力です。HDDやUSBを含みません。

9) 実装オプションとなります。